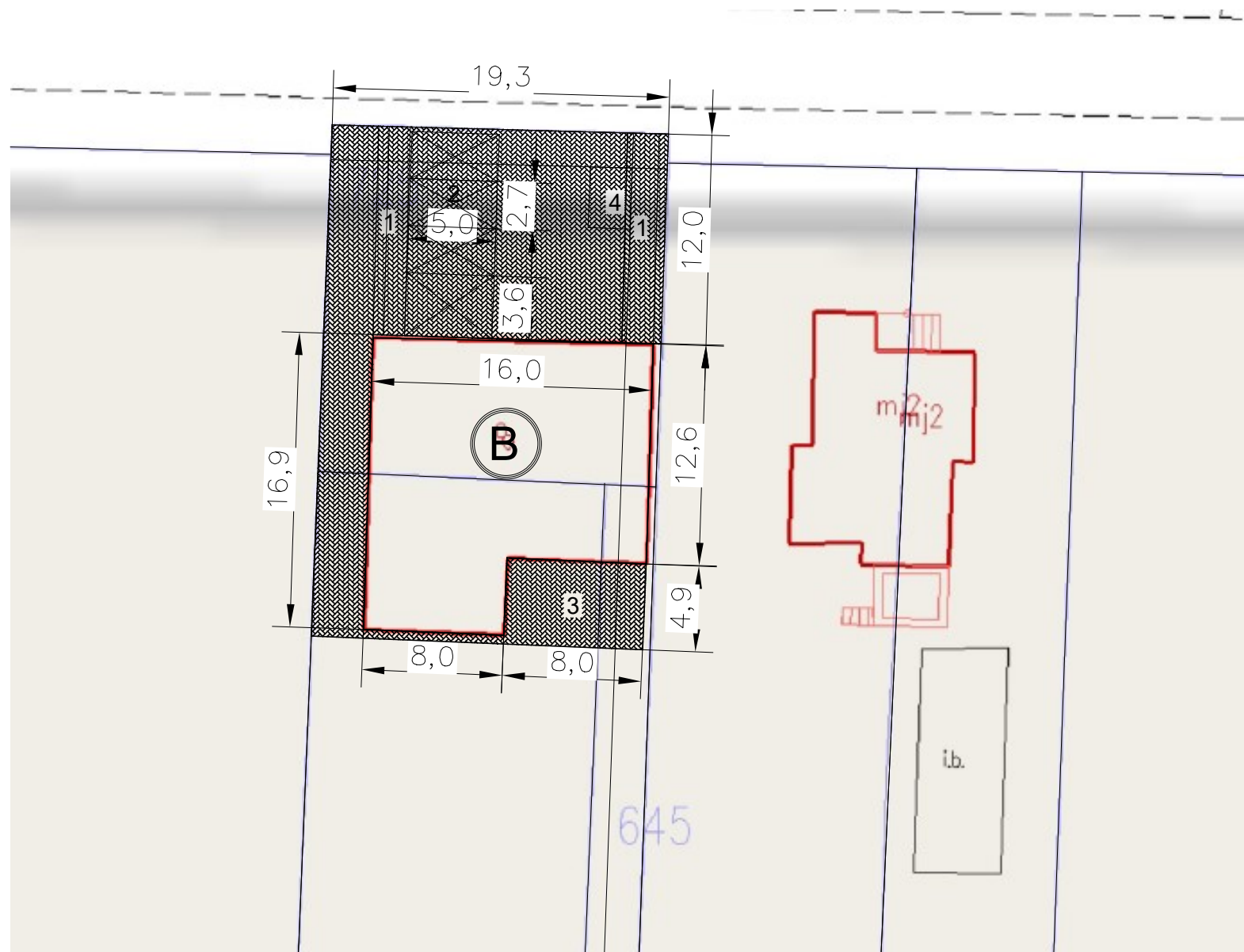


MAPA SYTUACYJNA



INWESTOR:

Gmina Zbuczyn

ul. Jana Pawła II 1, 08-106 Zbuczyn

ADRES BUDOWY:

Stary Krzesk, gmina Zbuczyn

działka o nr ewid. 725, 726 i 645

OZNACZENIA:


Obiekty projektowane:

1 - chodnik (dojście do budynku)

2 - miejsca postojowe dla samochodów osobowych 4

3 - taras

4 - zbiornik bezodpływowy na nieczystości ciekłe

 - utwardzenia powierzchni gruntu na działce budowlanej

Obiekty istniejące:

B - budynek świetlicy wiejskiej